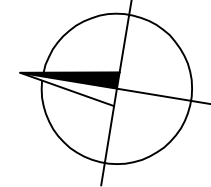
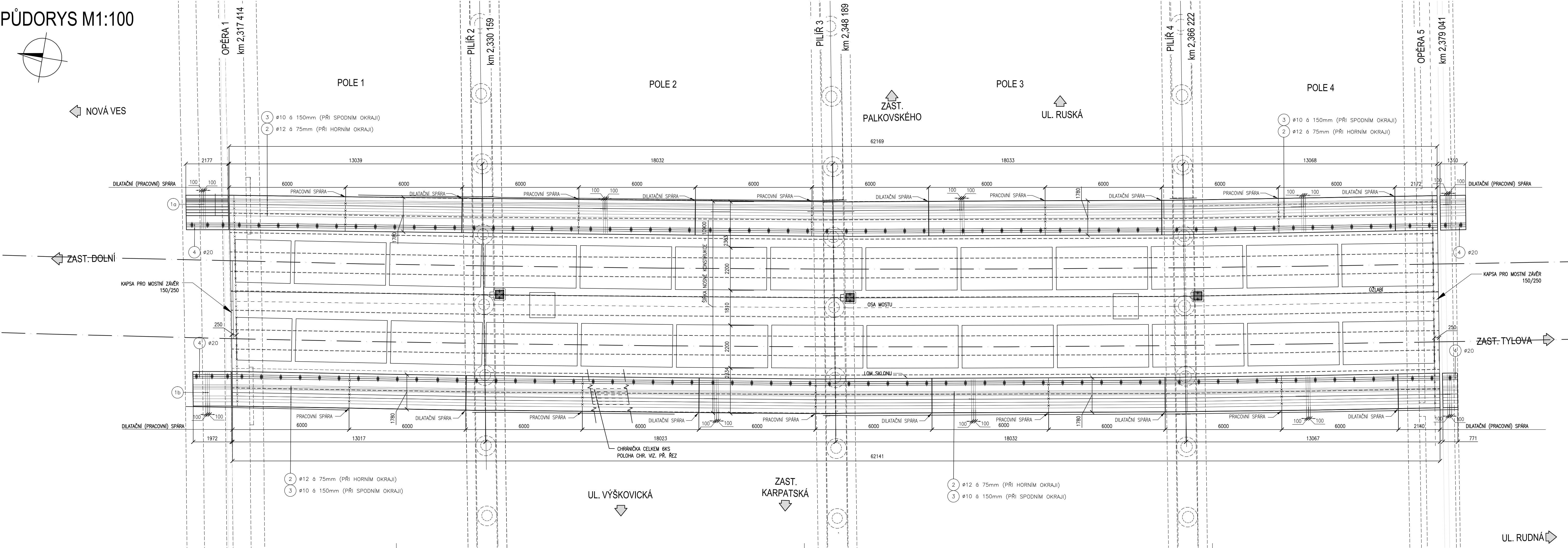


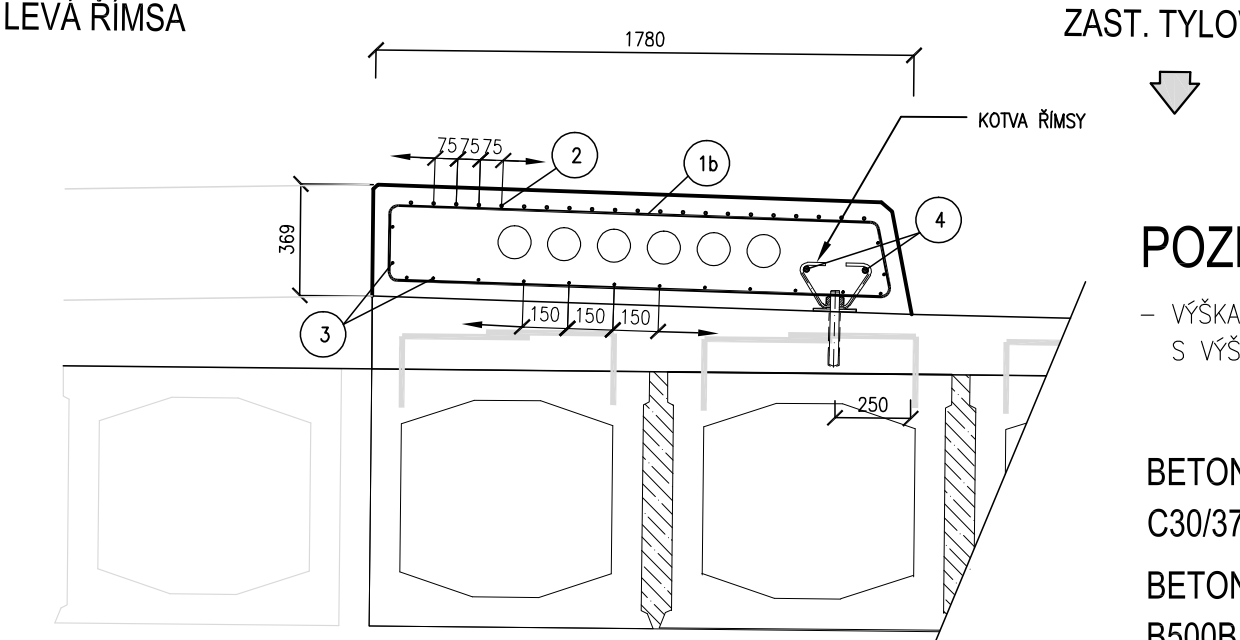
PŮDORYS M1:100



NOVÁ VES



PŘÍČNÝ ŘEZ M1:25  
LEVÁ ŘÍMSA

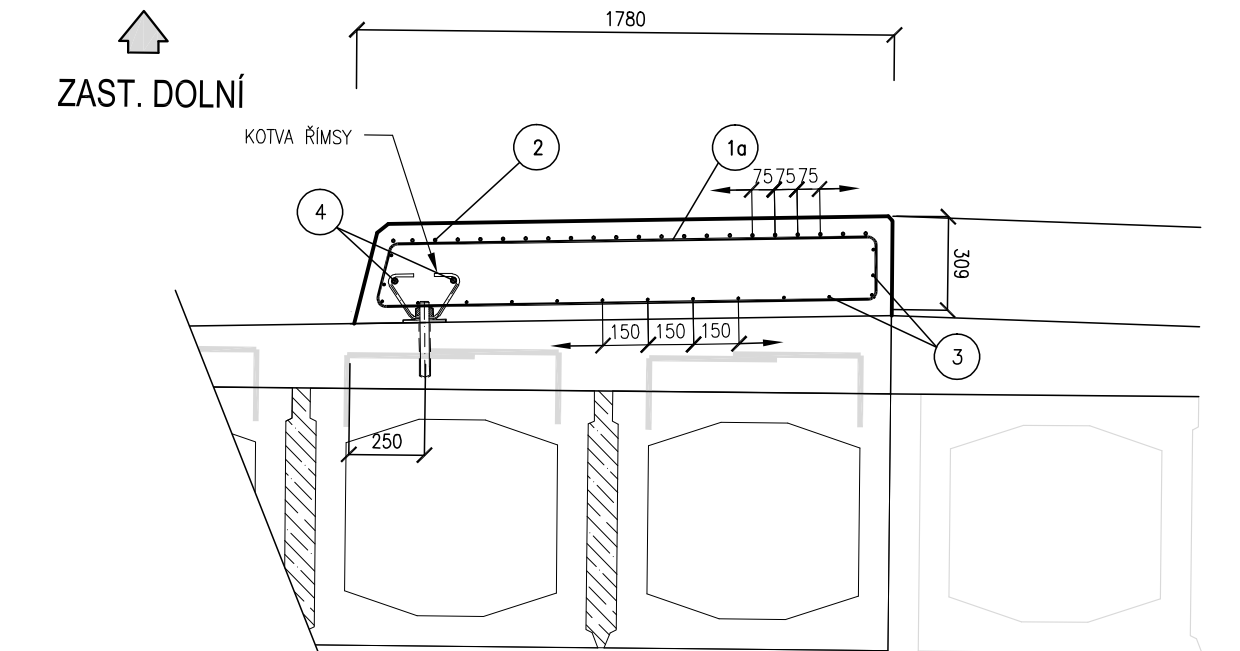


POZNÁMKY:

- VÝŠKA ŘÍMSY BUDE ZAROVNÁNA  
S VÝŠKOU ŘÍMSY SILNIČNÍHO MOSTU

BETONY DLE ČSN EN 206 A TKP 18:  
C30/37 XF4 ŘÍMSY  
BETONÁŘSKÁ VÝZTUŽ:  
B500B

PŘÍČNÝ ŘEZ M1:25  
PRÁVÁ ŘÍMSA



UL. RUDNÁ



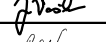
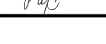

ZMĚNA VÝKRESU:

Č. ZMĚNY	PŘEDMĚT ZMĚNY	ZMĚNU PROVEDL	PODPIS	DATUM ZMĚNY
1				
2				
3				

SO 201

SOUŘADNICOVÝ SYSTÉM: JTSK  
VÝŠKOVÝ SYSTÉM: B.p.v.

E - STAVEBNÍ ČÁST

VEDOUČÍ PROJEKTANT - HIP		ING. KAREL KUBZA	   	 <b>DOPRAVOPROJEKT OSTRAVA</b>
ZODPOVĚDNÝ PROJEKTANT		ING. KAREL KUBZA		
VYPRACOVAL		ING. JAKUB VAŠEK		
KONTROLOVAL		ING. MARTINA PAPESCHOVÁ		
KRAJ, MĚÚ, ObÚ		MORAVSKOSLEZSKÝ KRAJ, OSTRAVA		
OBJEDNATEL		DOPRAVNÍ PODNIK OSTRAVA a.s., Poděbradova 494/2, 702 00 Ostrava		
NÁZEVA AKCE: REKONSTRUKCE MOSTU NA UL. PLZEŇSKÁ PŘES UL. VÝŠKOVICKÁ				
NÁZEVA OBJEKTU: REKONSTRUKCE TRAMVAJOVÉHO MOSTU				
NÁZEVA VÝKRESU: PODKLAD PRO VÝZTUŽ ŘÍMS				
DATUM		8/2019		
FORMÁT		6x4		
MĚŘÍTKO		1:100, 1:25		
STUPEŇ		DSP+PDPS		
ZAK. ČÍSLO		170055		
Č. SOUPRAVY		Č. VÝKRESU 10		